



CAMP DE JOUR SAINT-PHILIPPE

INSCRIPTION À PARTIR
du 7 avril 15 h



Camp de jour

27 JUIN AU 19 AOÛT 2022

La Ville de Saint-Philippe est heureuse de proposer un service de camp de jour du 27 juin au 19 août 2022. En conformité avec les directives de la Direction de santé publique, plusieurs modifications seront appliquées dans l'offre du camp de jour et aux aménagements de celui-ci, afin de respecter toutes les normes applicables, incluant notamment la distanciation sociale et les consignes sanitaires.

Les inscriptions se feront à la semaine ou en forfait « été complet ». Le nombre de places disponibles est limité.

Veillez prendre note qu'aucune réservation téléphonique ne sera possible. Les inscriptions seront comptabilisées par ordre d'arrivée.



**MON ENFANT A BESOIN
D'ACCOMPAGNEMENT?**

ON EST LÀ!

Consultez la section de la page 5 avant de faire votre inscription.

Inscription

» INSCRIPTION EN PERSONNE

Complexe Élodie-P.-Babin

2235, route Édouard-VII
7 avril 15 h à 19 h



» INSCRIPTION EN LIGNE

Pour les inscriptions en ligne, la fiche santé remplie doit obligatoirement être transmise avant le début du camp de jour.

ville.saintphilippe.quebec/camp-de-jour

» INSCRIPTION POSTALE*

Service des loisirs, de la culture et de la vie communautaire

2225, route Édouard-VII, Saint-Philippe (Québec) J0L 2K0

Pour les inscriptions postales, le formulaire d'inscription et la fiche santé remplis doivent être accompagnés du paiement complet.

Le formulaire d'inscription et la fiche santé sont disponibles **ICI**.

Les inscriptions pour les non-résidents débuteront à compter du 2 mai 9 h, sous réserve de disponibilité.

» ÉMISSION DU RELEVÉ 24

Il est de l'obligation du parent payeur de remplir toutes les sections de son dossier au moment de l'inscription et de nous informer de tout changement. À défaut, la Ville ne pourra produire le relevé 24 pour les frais de garde de l'enfant inscrit.

*** IMPORTANT: Prenez note que les inscriptions postales seront traitées uniquement les jours ouvrables et qu'un délai de traitement est à prévoir.**

L'inscription postale ne garantit pas une place au camp de jour. Seule la réception d'une confirmation d'inscription par le Service des loisirs, de la culture et de la vie communautaire l'officialise.

INFORMATIONS SUPPLÉMENTAIRES OU
SOUTIEN TÉLÉPHONIQUE À L'INSCRIPTION :

450 659-7701

poste 258 ou 260

Modalités de paiement

» INSCRIPTION EN LIGNE

Modes de paiement : **Visa ou MasterCard**

» INSCRIPTION EN PERSONNE

Modes de paiement : **argent comptant, chèque ou carte débit**

» INSCRIPTION POSTALE

Mode de paiement : **chèque**

Les chèques doivent être datés de la façon suivante :

1^{er} paiement **7 avril**

2^e paiement **5 mai**

3^e paiement **2 juin**

4^e paiement **23 juin**

Modalités de remboursement

» Aucun remboursement ni changement dans les semaines choisies ne sera accordé après le 27 juin 2022. Après cette date, le remboursement sera accordé **UNIQUEMENT** sur présentation d'une attestation médicale prouvant l'incapacité de l'enfant à participer aux activités. À ce moment, la Ville procédera au remboursement au prorata des semaines restantes.

» Abolition des frais administratifs pour les annulations des inscriptions cette année.

» Dans la cas où l'enfant ne peut plus participer aux activités du camp de jour pour des raisons en lien avec la COVID-19, la Ville procédera au remboursement au prorata des semaines restantes.

» Dans le cas où la Ville devait annuler le camp de jour et/ou le service de garde, vous serez remboursé au prorata des semaines restantes ou en totalité si celui-ci n'avait pas débuté.

Toute demande de remboursement doit être effectuée par écrit à l'adresse courriel suivante :
vracine@ville.saintphilippe.quebec

Tarifs

Tarif à la semaine

Camp de jour de 9 h à 16 h (semaine 1 - 4 jours)	70 \$
Camp de jour de 9 h à 16 h (semaines 2 à 8 - 5 jours)	80 \$
Service de garde de 6h30 à 9h et de 16h à 18h (semaine 1 - 4 jours)	25 \$
Service de garde de 6h30 à 9h et de 16h à 18h (semaines 2 à 8 - 5 jours)	30 \$
Sorties (semaines 2 à 7)	30 \$
Chandail du camp de jour (obligatoire pour les sorties)	15 \$

Forfaits été complet

A) Camp de jour	560 \$
B) Camp de jour et service de garde	710 \$
C) Camp de jour et sorties	710 \$
D) Camp de jour, service de garde et sorties	860 \$

Sorties 2022

Aucune sortie les semaines 1 et 8

6 juillet - Parc Safari	30 \$
13 juillet - Centre de plein air l'Estacade	30 \$
20 juillet - Biodôme et Planétarium	30 \$
27 juillet - Récré-O-Fun	30 \$
3 août - Centre des sciences de Montréal	30 \$
10 août - Canyon Escalade et Musée d'archéologie	30 \$

Rabais familial de 10% applicable à partir du 2^e enfant.

Non-résidents : des frais additionnels sont à prévoir.



Mesures mises en place

Coronavirus/COVID-19

Si un enfant ou un membre de sa famille vivant sous le même toit présente des symptômes liés à la COVID-19, il se verra interdire l'accès au camp de jour et au service de garde. Veuillez vous référer à la **marche à suivre en cas de symptômes**.

Places disponibles

En raison des mesures gouvernementales en vigueur, des ressources humaines et physiques disponibles, le nombre de places est limité. Advenant que la demande dépasse le nombre de places disponibles, la Ville s'engage à mettre tous les efforts nécessaires pour répondre aux besoins. À ce jour, il est toutefois impossible de garantir des places supplémentaires.

* Il est possible de se mettre sur une liste d'attente. Vous serez contacté si des places se libèrent.

Lieux et locaux

Le camp de jour se tiendra en intégralité au Complexe Élodie-P.-Babin.

Toutefois, en vertu des recommandations de la Direction de Santé publique, il n'est pas exclu que le camp de jour soit tenu sur différents sites. Dans ce cas, vous serez informé du lieu du camp de jour de votre enfant au plus tard la semaine précédente le début de celui-ci.

Fonctionnement

Les règles identifiées dans le code de vie doivent obligatoirement être respectées. Les enfants ayant des problèmes de comportement seront expulsés avec remboursement, au prorata des semaines restantes.

Hygiène

Des stations de nettoyage seront installées pour respecter les mesures d'hygiène mises en place. Des mesures de désinfection régulière des lieux seront assurées par du personnel d'entretien supplémentaire attiré à cette tâche.

Outils d'informations

Une rencontre de parents en formule hybride aura lieu le jeudi 16 juin à 19h.

Il sera possible d'y assister sur place ou en format virtuel via la plateforme ZOOM. Le lien de la rencontre sera transmis à tous les parents dont un enfant est inscrit au camp de jour.

Le guide du parent incluant les procédures et le code de vie au camp de jour sera à votre disposition sur notre site Internet avant le début du camp de jour.



Aide- animateur

TU AS 15 ANS ET TU SOUHAITES EXPÉRIMENTER
LE TRAVAIL D'UN ANIMATEUR DE CAMP DE JOUR ?
TU AS ENVIE DE VIVRE UNE EXPÉRIENCE ENRICHISSANTE
AU COURS DE L'ÉTÉ EN COMPAGNIE D'UNE ÉQUIPE
DYNAMIQUE?

» CONDITIONS

être disponible au minimum 6 semaines entre le 27 juin
au 19 août 2022

être présent un minimum de 3 jours par semaine

participer à une formation avant le début du camp de jour

être dynamique et avoir l'esprit d'équipe

avoir envie de travailler auprès de jeunes âgés de 5 à 12 ans

être âgé de 15 ans au 27 juin 2022

**Envoie ton CV ou une lettre nous signifiant ton intérêt à devenir
aide-animateur pour le camp de jour, avant le 29 avril 2022.**

L'aide-animateur n'est pas salarié, il s'agit d'un poste bénévole.
Toutefois, une compensation financière est versée aux aide-animateurs
sélectionnés.

Programme d'accompagnement au camp de jour

La Ville de Saint-Philippe souscrit au programme Loisirs accessibles
qui vise à favoriser la participation de tous aux activités de loisir.
Si votre enfant a des besoins particuliers, qu'il bénéficie déjà d'un
accompagnement au niveau scolaire et qu'il a un diagnostic reconnu,
on vous invite à communiquer avec le Service des loisirs, de la culture et
de la vie communautaire pour faire une demande d'accompagnement
au camp de jour. Cette démarche permet d'effectuer l'évaluation des
besoins nécessaires ainsi que des ressources disponibles pour accueillir
tous les enfants au camp de jour.

AVANT L'INSCRIPTION DE VOTRE ENFANT AYANT DES BESOINS PARTICULIERS, VOUS DEVEZ :

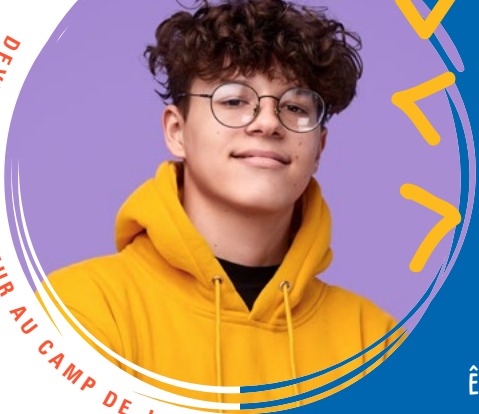
communiquer avec M. Frédéric Pepin au 450 659-7701, poste 260

remplir la fiche d'évaluation que nous vous enverrons, et nous la
transmettre avant le 17 mars 2022

recevoir la confirmation du Service des loisirs, de la culture et de la vie
communautaire quant à la disponibilité des ressources d'accompagnement



DEVIENS ANIMATEUR AU CAMP DE JOUR!



DIPLÔME D'APTITUDE AUX
FONCTIONS D'ANIMATEUR

Programme de formation animateur

ÊTRE ANIMATEUR DE CAMP DE JOUR T'INTÉRESSE ?
INSCRIS-TOI À LA FORMATION !

» LE DAFA, C'EST

une formation théorique de 33 heures qui permet d'acquérir les
éléments fondamentaux de la fonction d'animation

un stage pratique en animation de 35 heures qui peut être réalisé
dans le cadre d'un emploi ou d'une implication bénévole

un prérequis pour obtenir un poste au camp de jour

une formation reconnue par plusieurs employeurs

DATE :
14-15 mai 2022
21-22 mai 2022

LIEU :
Complexe
Élodie-P.-Babin

COÛT :
30 \$

» INFORMATION

Service des loisirs, de la culture et de la vie communautaire

450 659-7701, poste 260

fpepin@ville.saintphilippe.quebec



Saviez-vous que le camp de jour de Saint-Philippe est reconnu conforme par l'Association des camps du Québec depuis 2014 ?

Le Cadre de référence pour les camps de jour municipaux a été
développé grâce à un partenariat entre l'Association québécoise du
loisir municipal (AQLM) et l'Association des camps du Québec
(ACQ). Il comporte 45 balises obligatoires définissant les meilleures
pratiques à adopter afin d'assurer la sécurité et la qualité de
l'expérience des programmes de camps de jour municipaux. Seules
les municipalités adhérentes au Cadre et visitées par un représentant
de l'ACQ peuvent être reconnues conformes et afficher le logo en
faisant foi.

Afin de répondre à la demande des parents en matière d'encadrement
de leurs enfants et de leur donner accès à des services de qualité
dispensés par des personnes compétentes, le Cadre de références
met l'accent sur la qualité de l'expérience et la sécurité des enfants.